

NACHHALTIGKEITSBERICHT

Lösungen für Wohnungs- unternehmen



DOMÜS

Der Nachhaltigkeitsbericht:

Er zeigt, wie ein Unternehmen ökologisch, sozial und verantwortungsbewusst handelt. Wichtige Themen wie Energieverbrauch, Klimaschutz, Diversität und Unternehmensführung werden sichtbar gemacht. Für Banken, Investoren und Mieter wird so die Nachhaltigkeitsleistung transparent und messbar.

Nachhaltigkeitsberichte – einfach und kostengünstig

Maßgeschneiderte Lösungen für kleine und mittelständische Unternehmen (VSME, freiwillig).

CO₂-Bilanzierung und Klimapfade als Voraussetzung.

Darstellung der Beiträge zum Klimaneutralitätsziel 2045.

Bankenrelevante ESG-Kriterien werden abgedeckt.

Themen im Fokus

- 1. Energie und Emissionen** (CO₂-Bilanz, Klimapfad).
- 2. Modernisierungs- und Neubau-Standards, Recycling und Materialflüsse.**
- 3. Sozialstandards:** Mieter, Diversität, Arbeitnehmerrechte.
- 4. Governance:** Good Governance, Datenschutz, Anti-Korruption.

Vorteile

Unterstützung bei **Datenerhebung und Berichterstellung.**

Transparenz und Nachvollziehbarkeit für Kreditgeber und Mieter.

Zertifizierung und Prüfung durch Berater und Wirtschaftsprüfer.

Warum jetzt handeln?

Ein Nachhaltigkeitsbericht dient nicht nur der Erfüllung gesetzlicher Anforderungen, sondern stärkt auch die Glaubwürdigkeit und Wettbewerbsfähigkeit Ihres Unternehmens. Er macht ökologische, soziale und governance-bezogene Leistungen sichtbar und liefert wichtige Kennzahlen für Banken, Investoren und Geschäftspartner. Darüber hinaus unterstützt er die strategische Ausrichtung auf nachhaltige Unternehmensziele und schafft Transparenz für Ihre Mieter und Stakeholder.

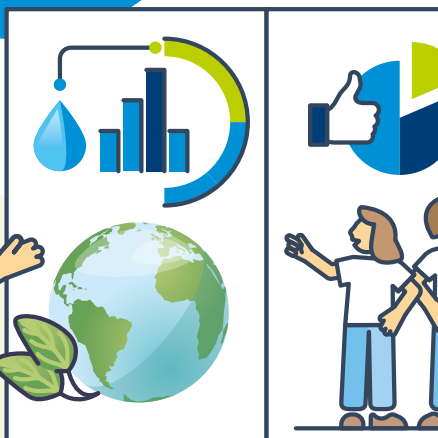
Unser Preismodell – transparent und fair

Wir bieten den Nachhaltigkeitsbericht zu einem Pauschalpreis an, der sich an der Größe Ihres Unternehmens orientiert. Die Preisgestaltung richtet sich nach der Anzahl der von Ihnen verwalteten Wohneinheiten.

Gestalten Sie die Zukunft Ihres Unternehmens nachhaltig!



Erstgespräch vereinbaren unter:
nachhaltigkeit@domus-ag.net
oder 030/897 81 333



DOMUS Steuerberatungs-AG
Wirtschaftsprüfungsgesellschaft
Lentzeallee 107 · 14195 Berlin

www.domus-ag.net

DOMÜS